



DGA Information stratégique

## QUESTIONS POUR INFORMATIONS

### Contexte :

La Direction Générale de l'Aviation Civile (DGAC) a l'intention de publier un appel d'offres pour la production de couvertures cartographiques numériques. Ce projet inclut un lot spécifique dédié aux cartes aéronautiques militaires (LFC) destiné au ministère des armées au profit de la Direction de la Circulation Aérienne Militaire (DIRCAM) pour le compte des autorités d'emploi étatiques.

Au préalable de cette consultation, nous souhaitons identifier les opérateurs économiques potentiels susceptibles de soumissionner et leur poser les questions suivantes afin de mieux cerner leurs capacités et leurs intérêts.

### Questions :

- [EXPÉRIENCE]

Avez-vous une expérience de production de cartes aéronautiques ?

Si oui, pourriez-vous nous fournir un extrait de carte en version numérique (format JPEG ou PNG) ?

Dans le cas contraire, pourriez-vous nous décrire votre expérience en matière de production cartographique (tous thèmes, en particulier au 1 : 500 000) à l'échelle d'un pays ? Dans ce dernier cas, pourriez-vous fournir des extraits de cartes en version numérique (format JPEG ou PNG) ?

- [PRODUCTION]

Etes-vous en capacité de mettre en place une chaîne de production permettant de produire des cartes aéronautiques militaires, mises à jour annuellement, sur le territoire national et les bordures frontalières, au format numérique et papier ? Il est précisé qu'actuellement les données d'entrée sont fournies par la DGAC, la DIRCAM (pour les données métier), et l'institut national de l'information géographique et forestière (IGN) pour les données cartographiques dont certaines proviennent de sources externes à l'IGN.

*Document(s) annexé(s) :*

*Annexe n°1 : Exemple de carte aéronautique militaire*



**MINISTÈRE  
DES ARMÉES**

*Liberté  
Égalité  
Fraternité*

**Direction générale  
de l'armement**

Dans la mesure où les cartes aéronautiques militaires étaient réalisées conjointement avec les cartes aéronautiques civiles, seriez-vous intéressés pour produire également ces dernières ? Il est précisé que la couverture géographique de l'espace aérien est légèrement différente entre les deux produits.

*Document(s) annexé(s) :*

*Annexe n°2 : Exemple de carte aéronautique civile*

- **[TEMPORALITÉ]**

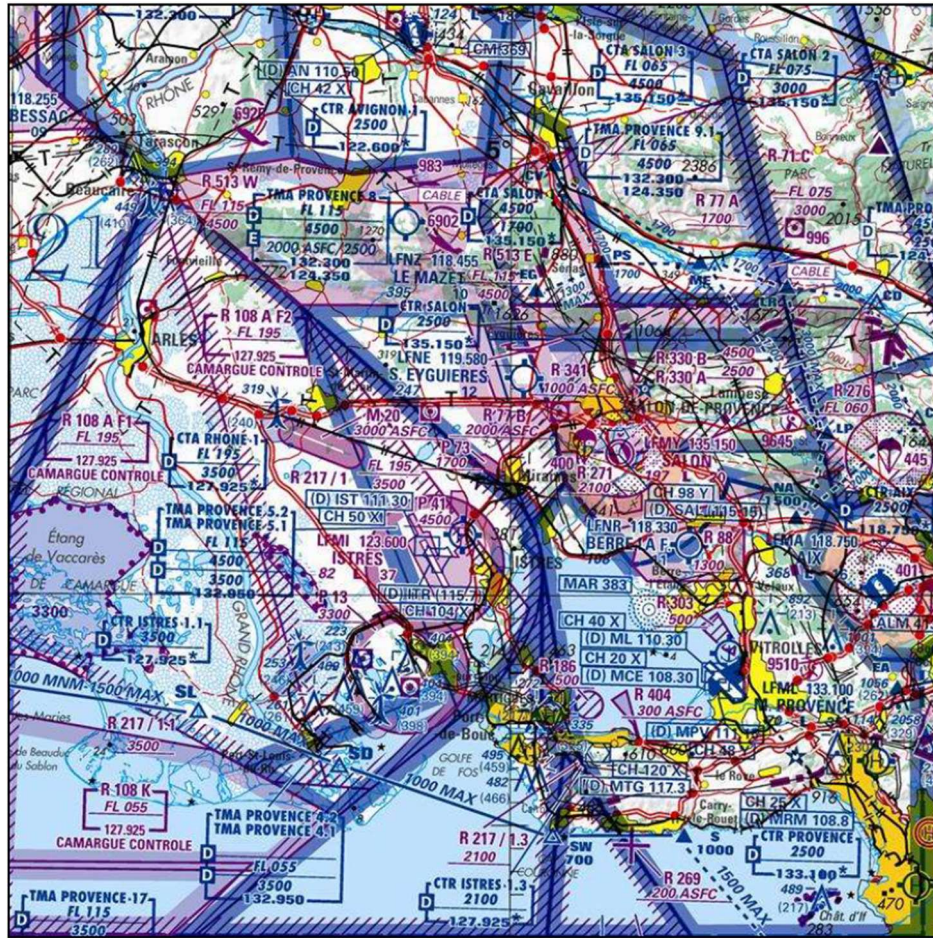
A compter de la notification et de la livraison des données d'entrée, êtes-vous en mesure de produire la première livraison de cartes sur l'ensemble du territoire national en moins de six mois ? Il est précisé que la mise à jour des données intervient tout au long du processus de production. La dernière mise à jour de données a lieu environ deux mois avant l'entrée en vigueur des cartes.

- **[BUDGET]**

Afin de réaliser cette prestation, pouvez-vous estimer le coût de développement de la chaîne de production et le coût de production annuelle pour réaliser les cartes ? Dans le cas où vous seriez en mesure de produire les cartes aéronautiques militaires et civiles, pourriez-vous différencier les postes de dépense ?



ANNEXE 1 : EXTRAIT DE CARTE AÉRONAUTIQUE MILITAIRE



### AÉRODROMES

| Code | Statut | Usage      | Notes    |
|------|--------|------------|----------|
| AD   | Public | Commercial | Standard |
| AD   | Public | Military   | Standard |
| AD   | Public | Private    | Standard |
| AD   | Public | Abandoned  | Standard |

**MOYENS DE RADIONAVIGATION ET DÉCLINAISON MAGNÉTIQUE**

1<sup>er</sup> JANVIER 2025

7<sup>e</sup> Est

### SECTEURS MILITAIRES ET ITINÉRAIRES VFR

**EH 01.067** Secteur d'entraînement des hélicoptères

**Itinéraire VFR**

- Obligation sans contact
- Obligation sans contact radio
- Recommandé
- Conditionnel

**82** En application du STANAG 3412 (AEO-P18), la cote maximale par quadrangle de 0,25 degré d'une zone comprise de 0,50 est la valeur la plus élevée entre :

- l'altitude du point culminant majorée de 378 pieds
- l'altitude de l'obstacle le plus élevé majorée de 75 pieds.

La cote obtenue est arrondie à la centaine de pieds supérieurs.

### UTILISATION DE L'ESPACE

**Altitude et hauteur en pieds**

| Classe | A    | B    | C    | D    | E    | AWY classe E |
|--------|------|------|------|------|------|--------------|
| TMA    | 1000 | 1000 | 1000 | 1000 | 1000 | AS 1000-1795 |
| CTA    | 1000 | 1000 | 1000 | 1000 | 1000 | AS 1000-1795 |
| CTR    | 1000 | 1000 | 1000 | 1000 | 1000 | AS 1000-1795 |

**ACTIVITÉS DIVERSES**

- 918 Activités de vol militaires
- 919 Activités de vol civiles
- 920 Activités de vol militaires et civiles

### RÈGLES DE SURVOL AÉROPLANES MULTIPROPULSÉS

**OBSTACLES ET REPRÉSENTATION PONCTUELLE**

**FONDS CARTOGRAPHIQUE**

**PROPOSITIONS COMPLÈTES**

**USAGS RÉGULIERS ET RESTRICTIFS**

